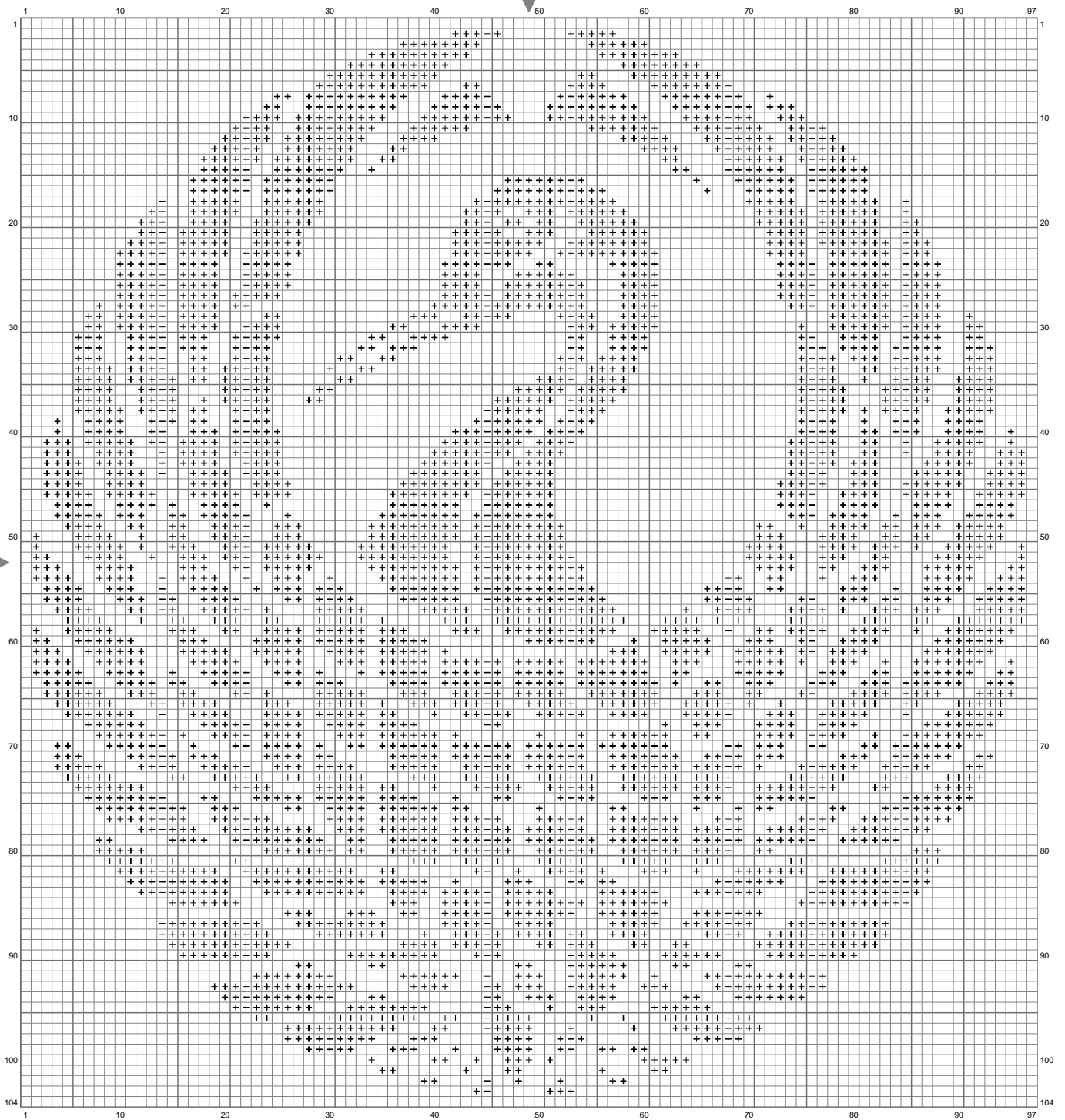


# 鶴の丸



(この図案は、KG-Chart LE for Cross Stitch を使用して印刷されたものです。)

ステッチカウント:97w x 104h // 布の種類:リネン 布の色:白

出来上がりサイズ:9.85 cm x 10.56 cm (25 ct./inch) // 全1色

カラーテーブル (DMC)

## Cross Stitch

+

310

(4284 ct)