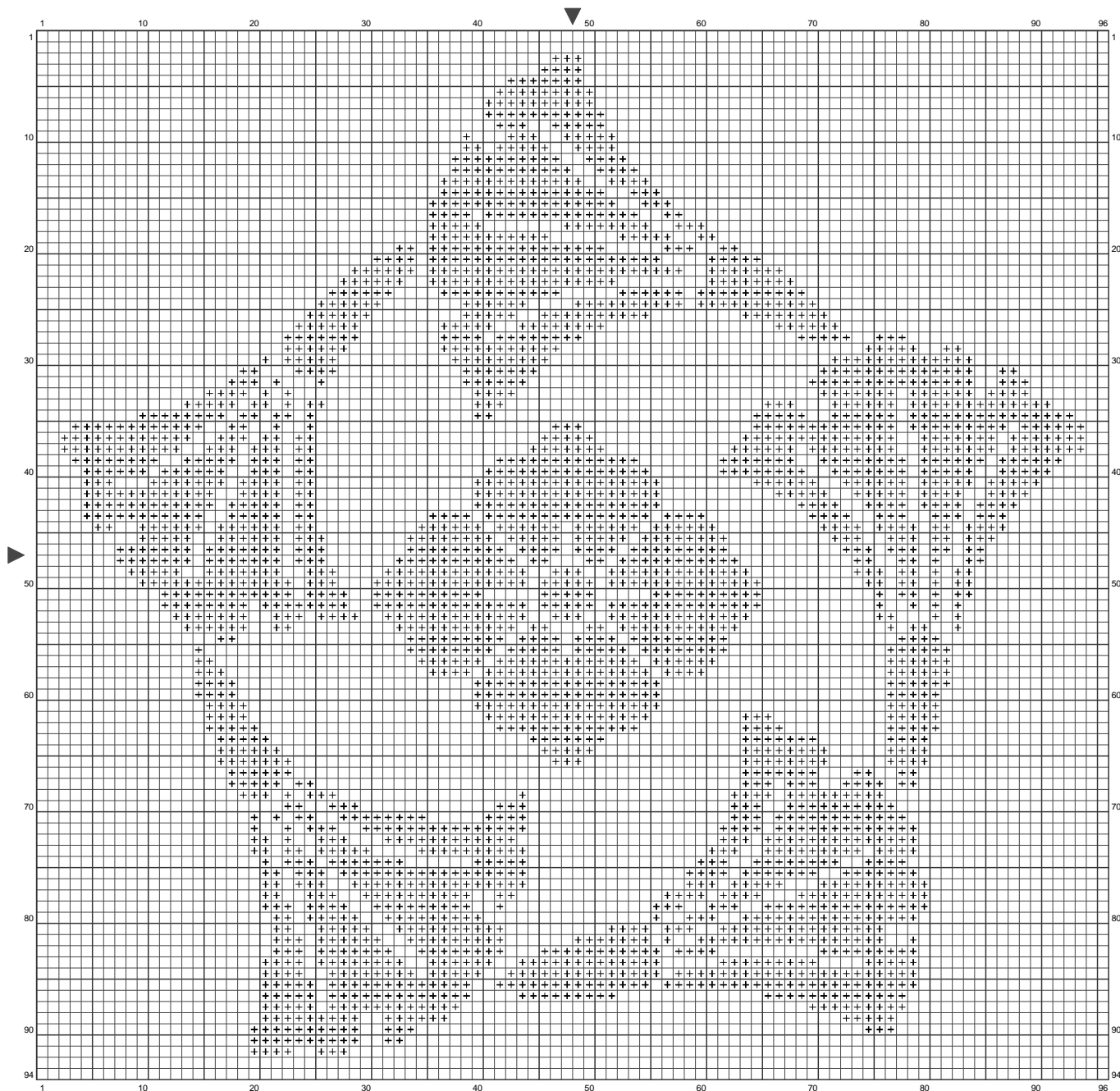


五つ追い銀杏に花菱



(この図案は、KG-Chart LE for Cross Stitch を使用して印刷されたものです。)

ステッチカウント:96w x 94h // 布の種類:リネン 布の色:白

出来上がりサイズ:9.7 cm x 9.5 cm (25 ct./inch) // 全 1 色

カラーテーブル (DMC)

Cross Stitch

+

939

(2841 ct)