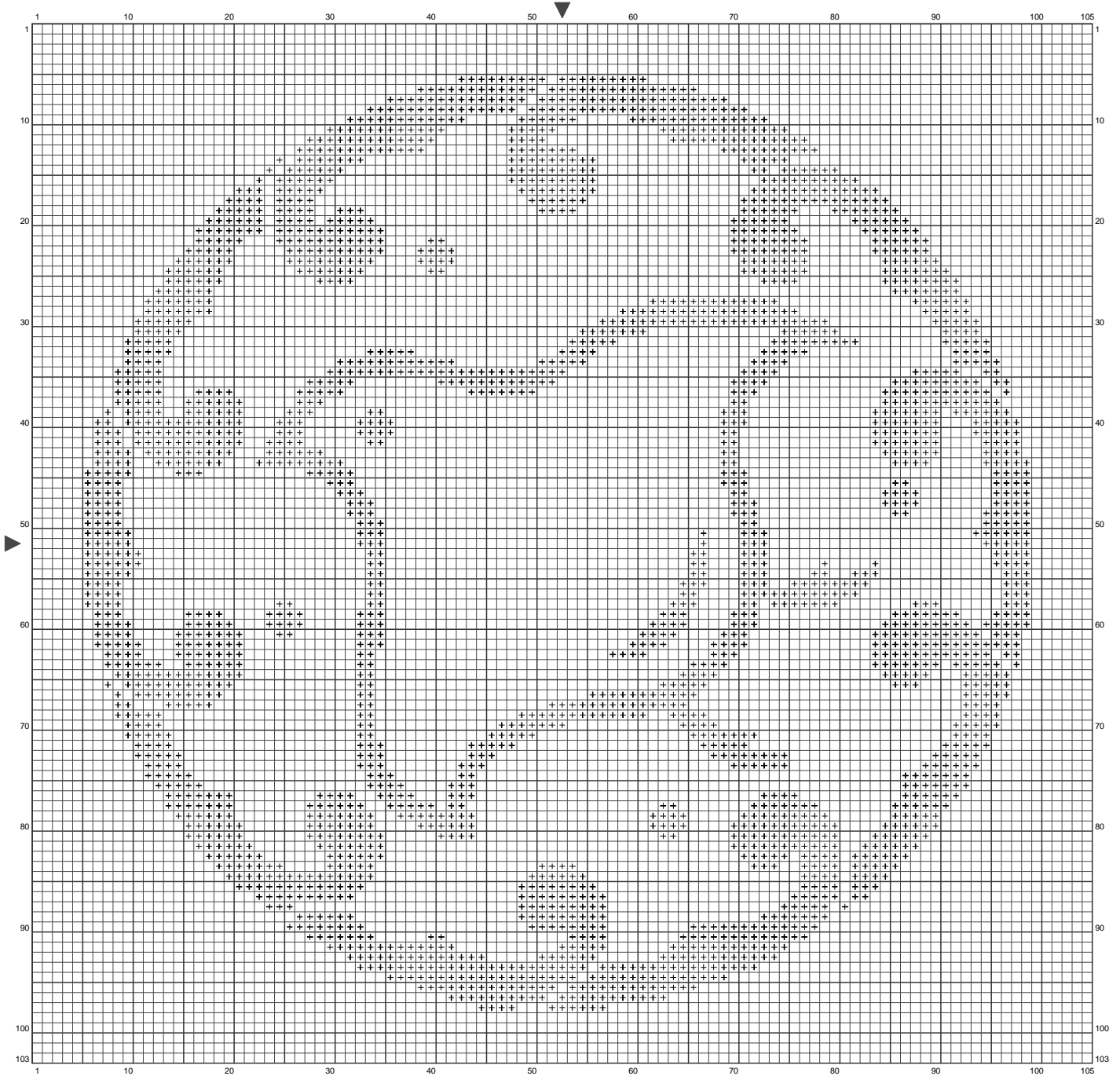


波輪に影どり



(この図案は、KG-Chart LE for Cross Stitch を使用して印刷されたものです。)

ステッチカウント:105w x 103h // 布の種類:リネン 布の色:白

出来上がりサイズ:10.6 cm x 10.4 cm (25 ct./inch) // 全 1 色

カラーテーブル (DMC)

Cross Stitch

 939 (2539 ct)