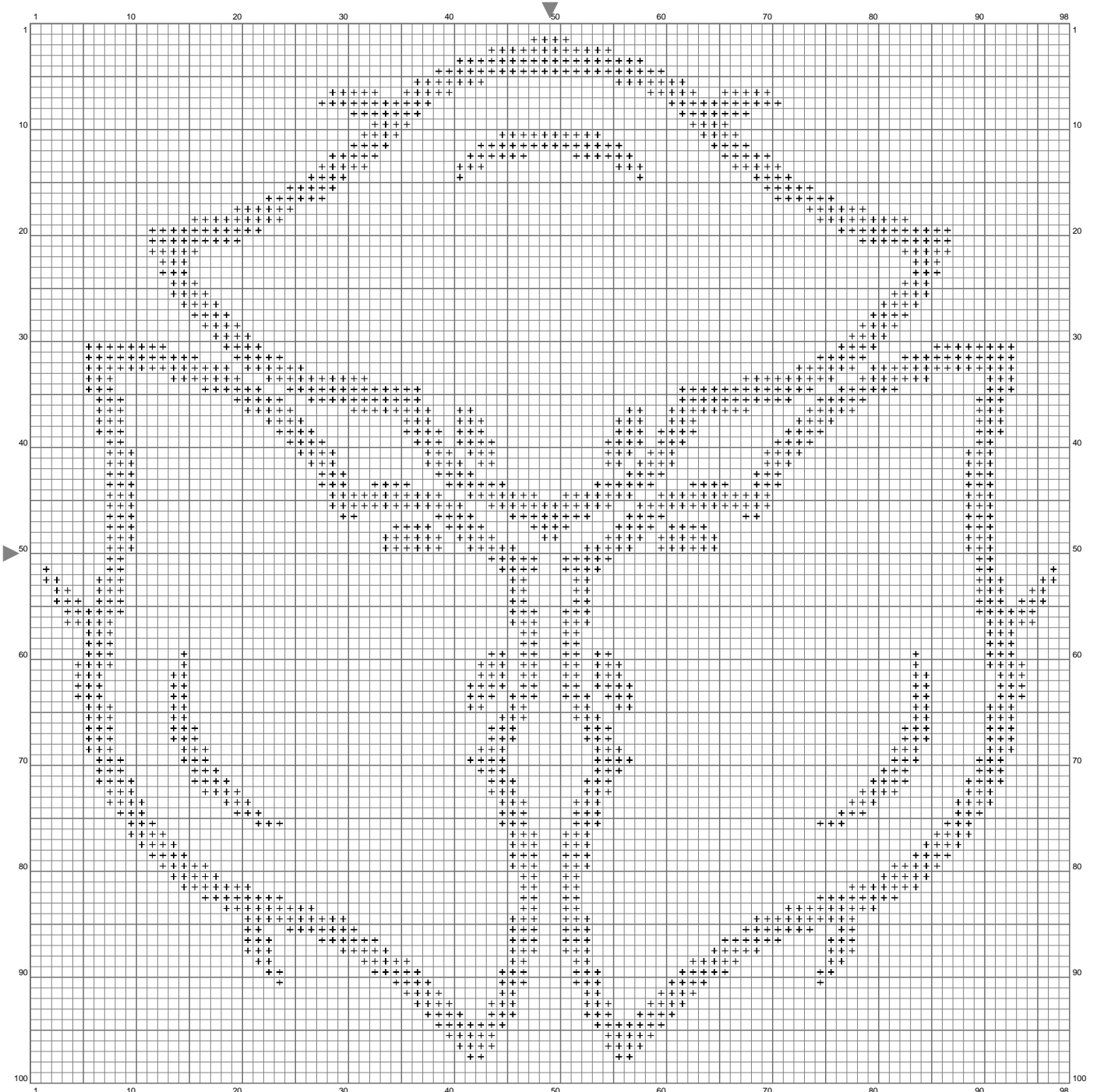


影三つ千鳥



(この図案は、KG-Chart LE for Cross Stitch を使用して印刷されたものです。)

ステッチカウント:98w x 100h // 布の種類:リネン 布の色:白

出来上がりサイズ:9.95 cm x 10.16 cm (25 ct./inch) // 全 1 色

カラーテーブル (DMC)

Cross Stitch

+

500

(1819 ct)