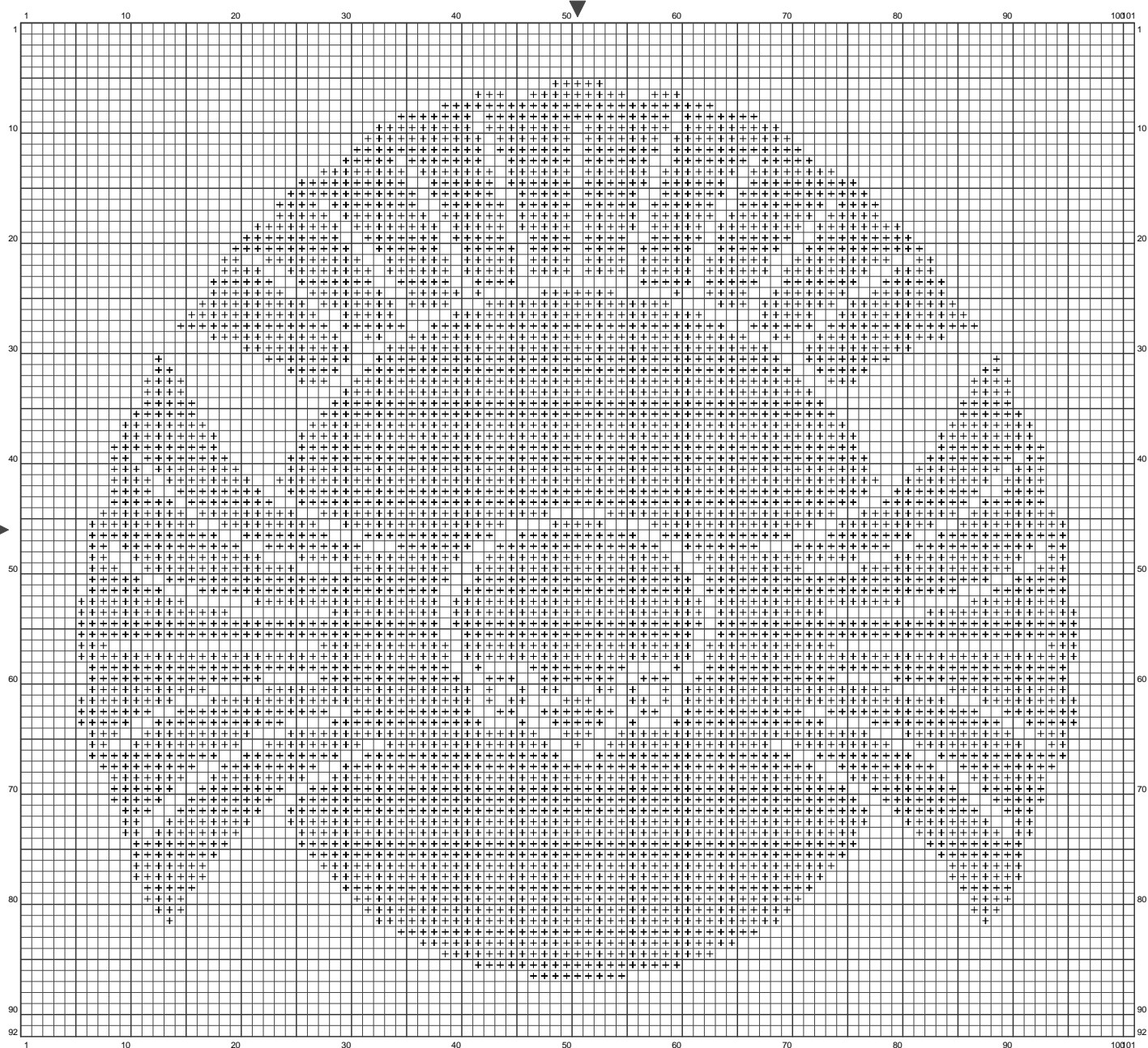


ふくら雀



(この図案は、KG-Chart LE for Cross Stitch を使用して印刷されたものです。)

ステッチカウント:101w x 92h // 布の種類:リネン 布の色:白

出来上がりサイズ:10.2 cm x 9.3 cm (25 ct./inch) // 全 1 色

カラーテーブル (DMC)

Cross Stitch

+

310

(4822 ct)