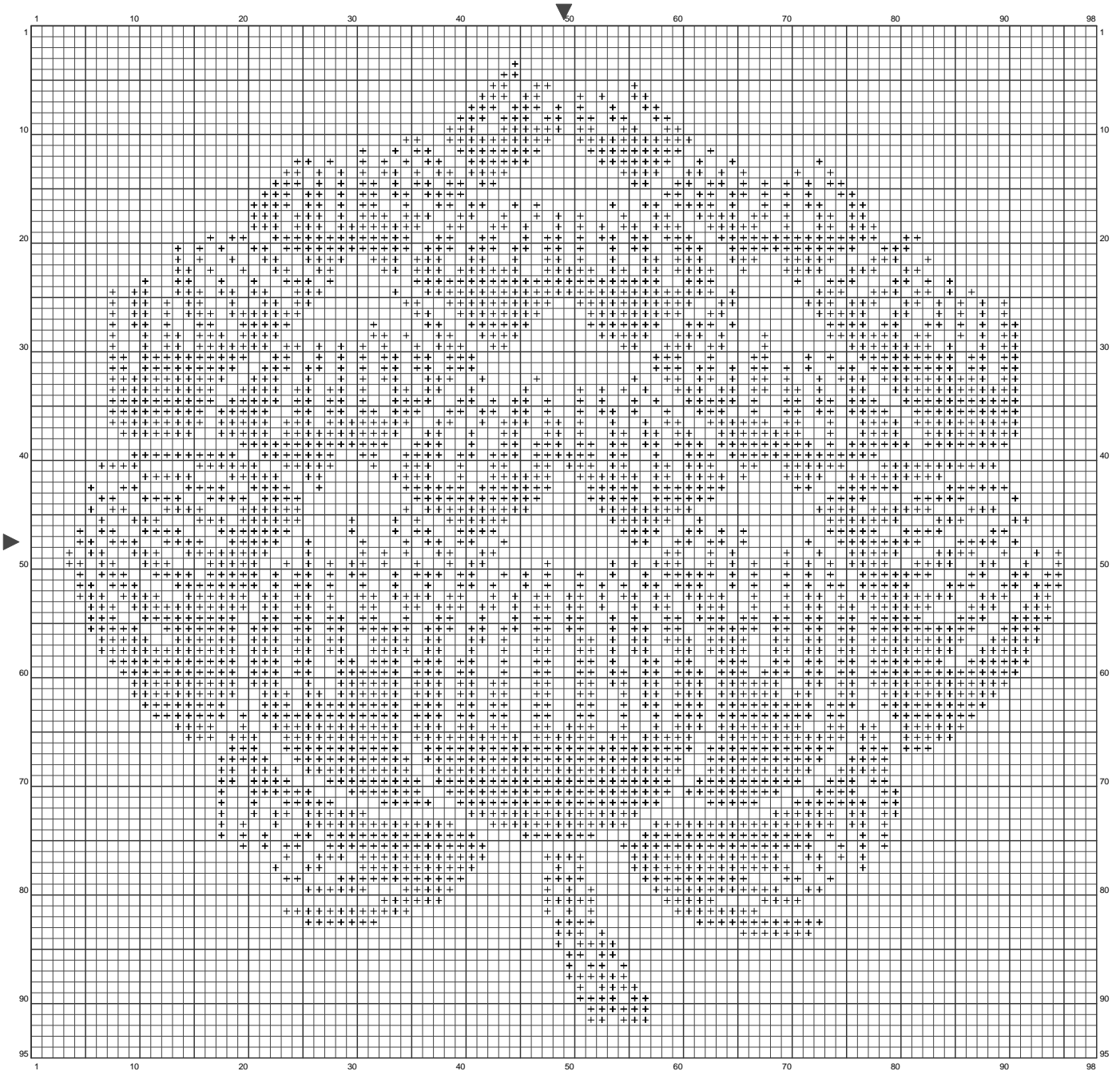


一つ蓮の花



(この図案は、KG-Chart LE for Cross Stitch を使用して印刷されたものです。)

ステッチカウント: 98w x 95h // 布の種類: リネン 布の色: 白

出来上がりサイズ: 9.9 cm x 9.6 cm (25 ct./inch) // 全 1 色

カラーテーブル (DMC)

Cross Stitch

+

939

(3461 ct)