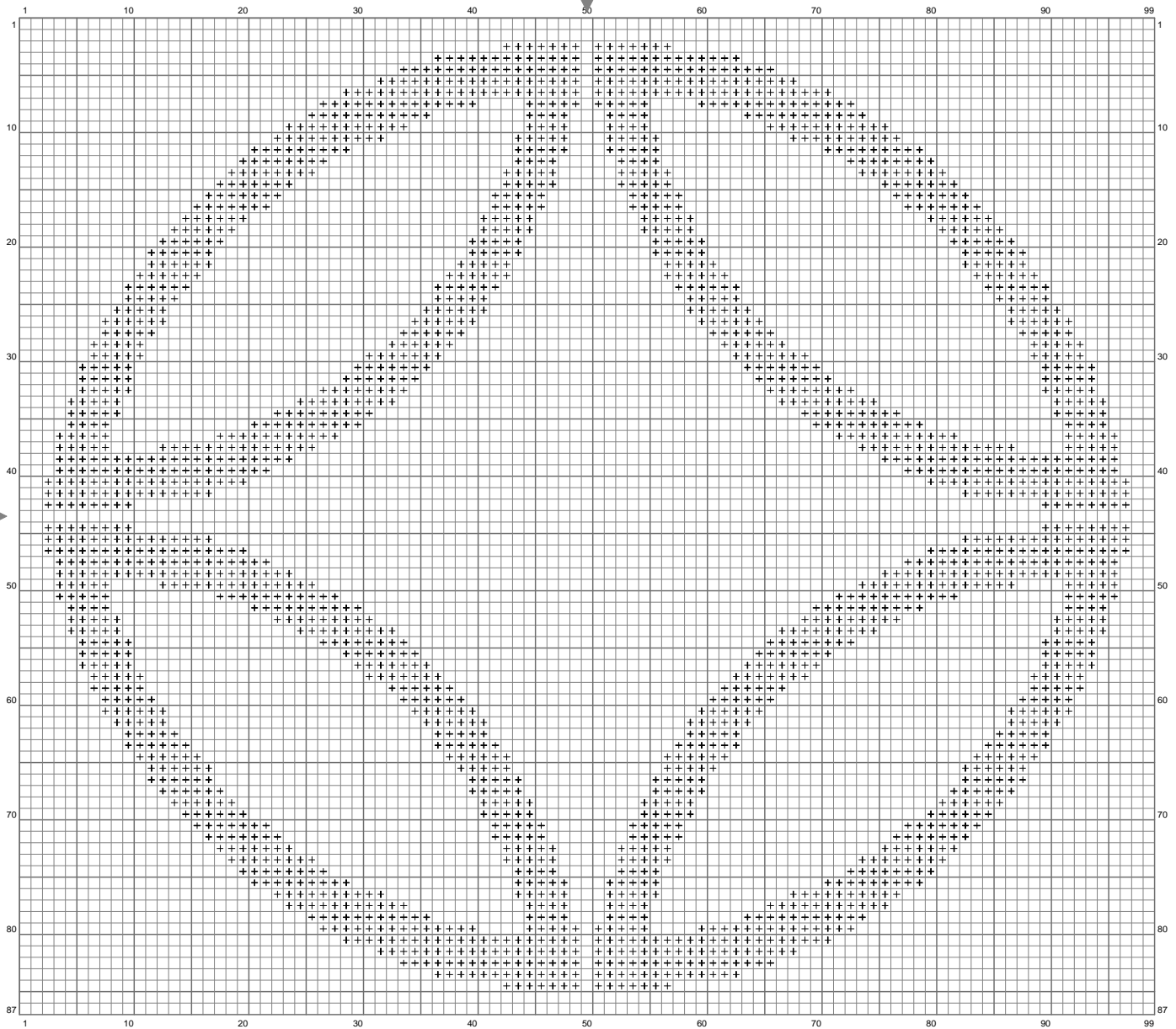


# 中影平七宝



(この図案は、KG-Chart LE for Cross Stitch を使用して印刷されたものです。)

ステッチカウント:99w x 87h // 布の種類:リネン 布の色:白

出来上がりサイズ:10.05 cm x 8.83 cm (25 ct./inch) // 全 1 色

カラーテーブル (DMC)

Cross Stitch

+

939

(2220 ct)