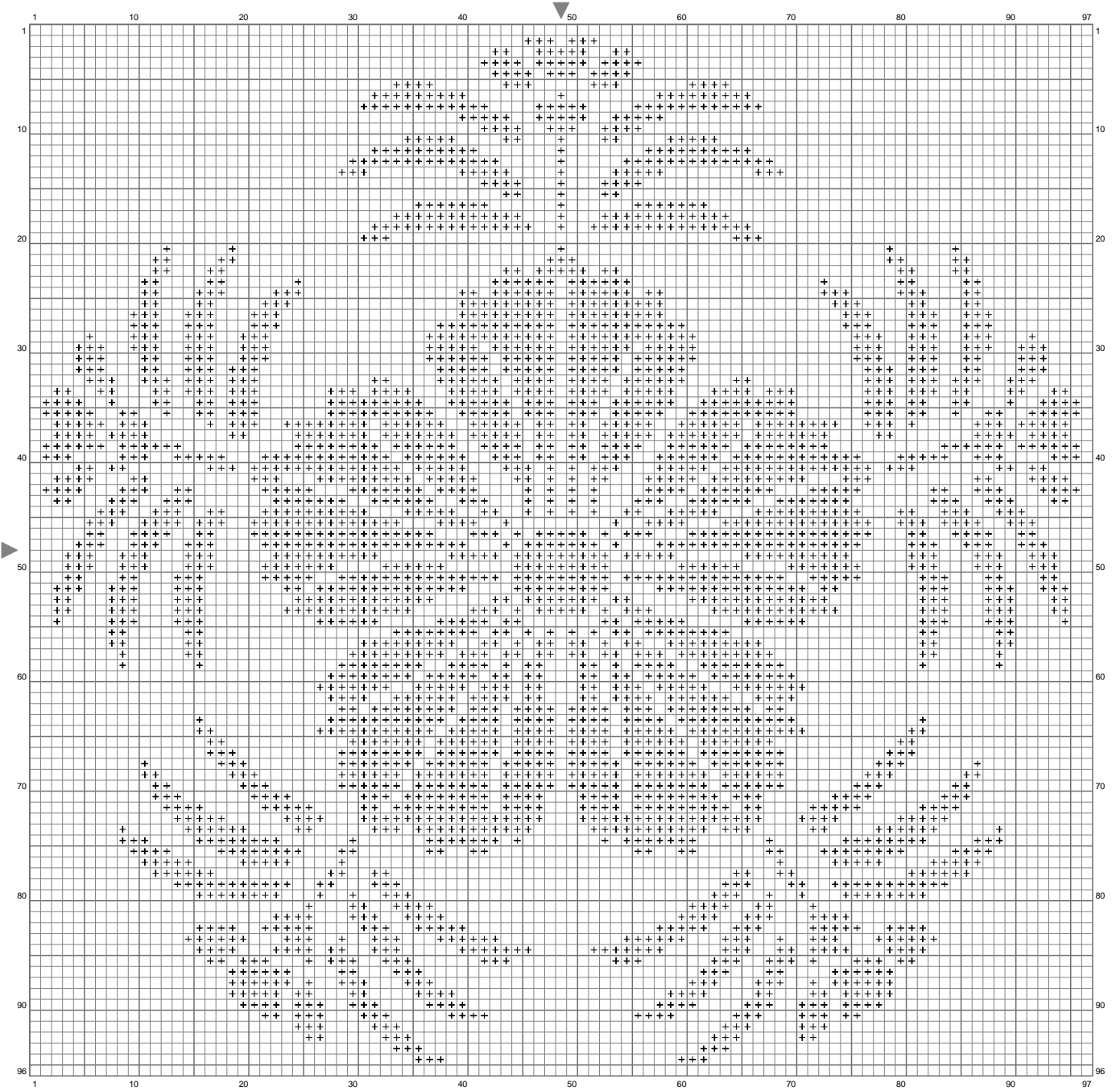


# 葉付き撫子



(この図案は、KG-Chart LE for Cross Stitch を使用して印刷されたものです。)

ステッチカウント:97w x 96h // 布の種類:リネン 布の色:白

出来上がりサイズ:9.85 cm x 9.75 cm (25 ct./inch) // 全 1 色

カラーテーブル (DMC)

**Cross Stitch**

 500 (3271 ct)