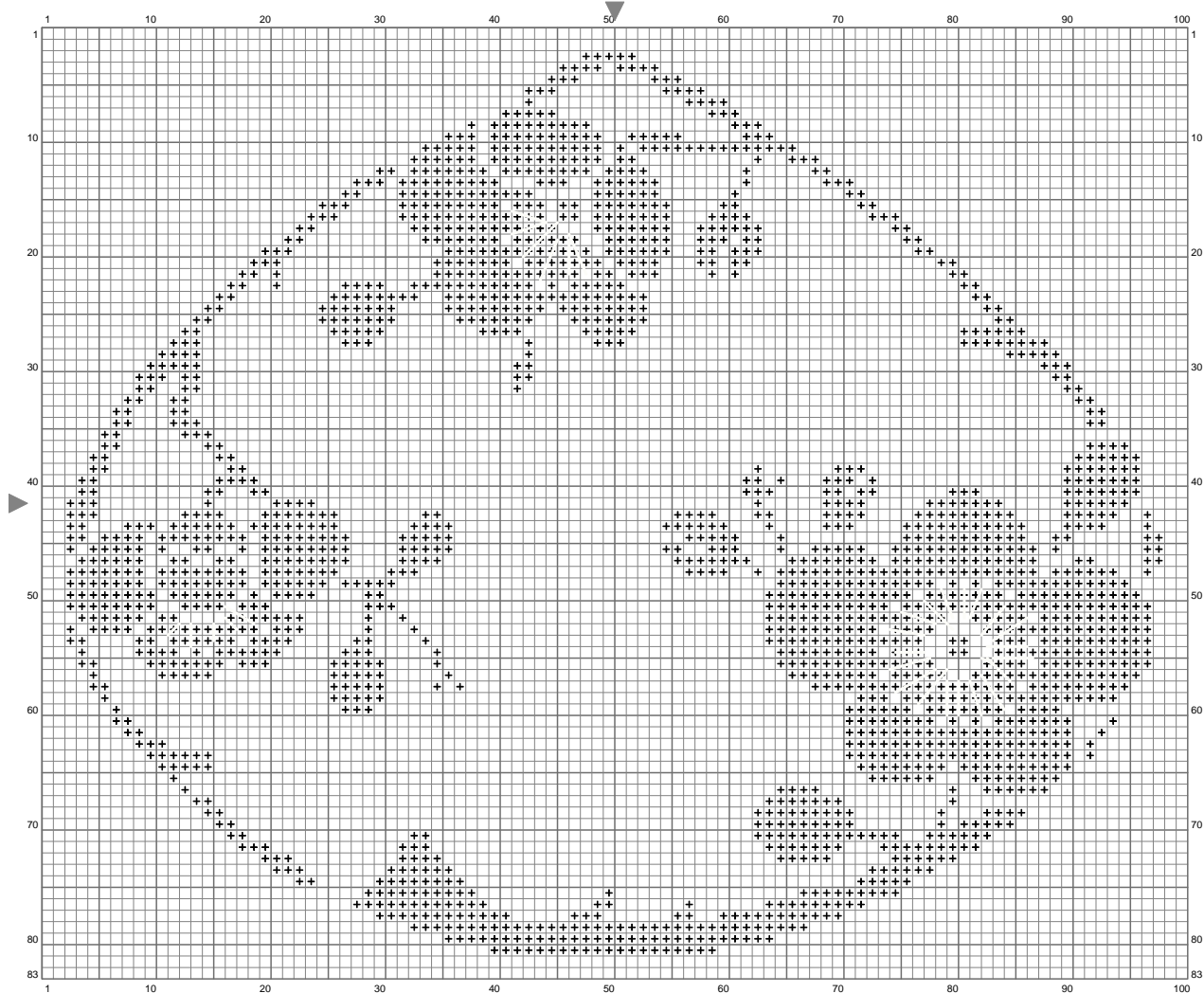


# 蛤型梅の枝



(この図案は、KG-Chart LE for Cross Stitch を使用して印刷されたものです。)

ステッチカウント: 100w x 83h

出来上がりサイズ: 10.16 cm x 8.43 cm (25 ct./inch)

布の種類: 25

布の色: 白

色の数: 2色

カラーテーブル (DMC)

## Cross Stitch

⊕ 500 (1960 ct)

## Backstitch

— BLANC (31 ct)