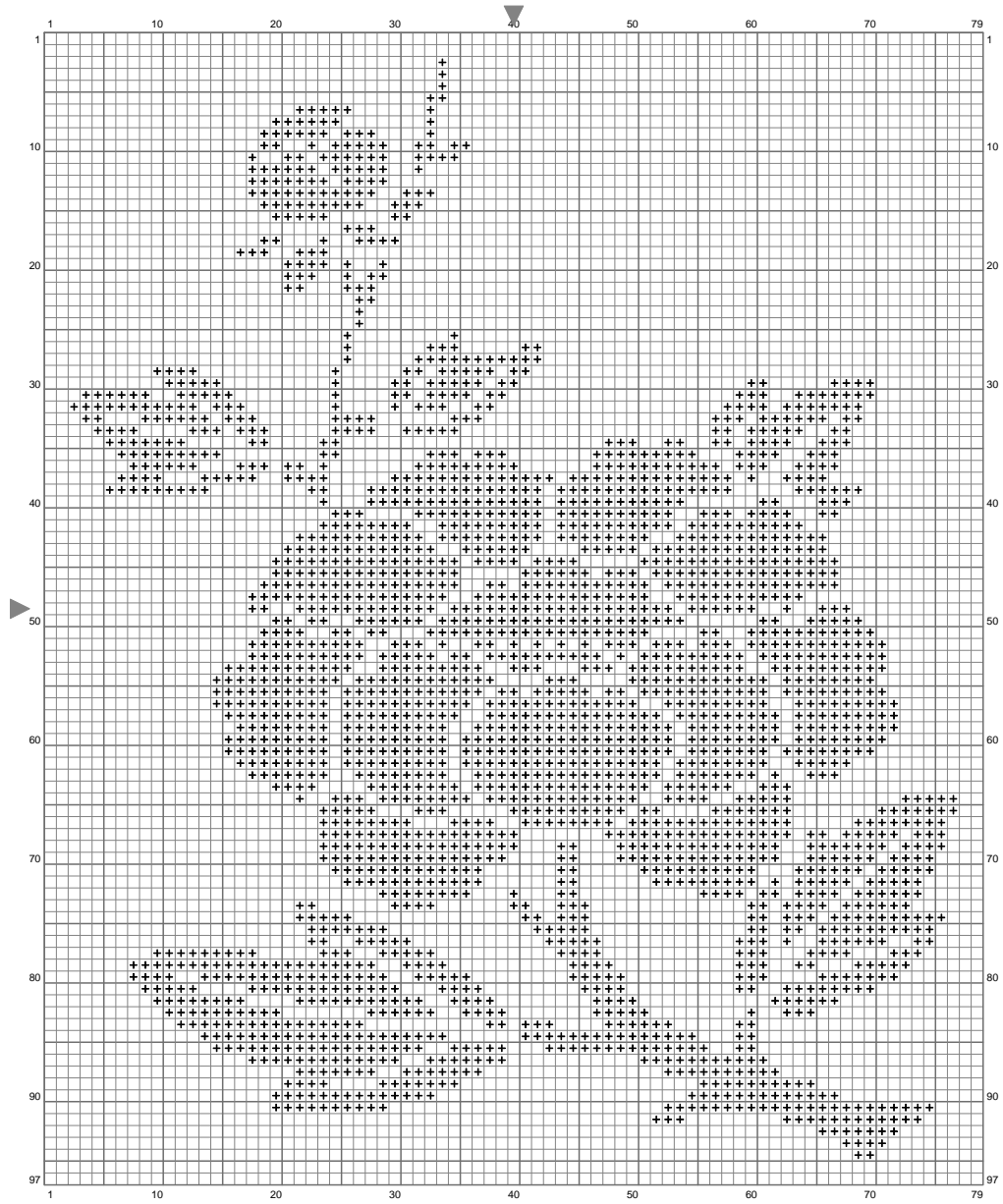


枝牡丹



(この図案は、KG-Chart LE for Cross Stitch を使用して印刷されたものです。)

ステッチカウント: 79w x 97h
出来上がりサイズ: 8.02 cm x 9.85 cm (25 ct./inch)
布の種類: リネン
布の色: 白
色の数: 1色

カラーテーブル (DMC)

Cross Stitch
+ 310 (2515 ct)