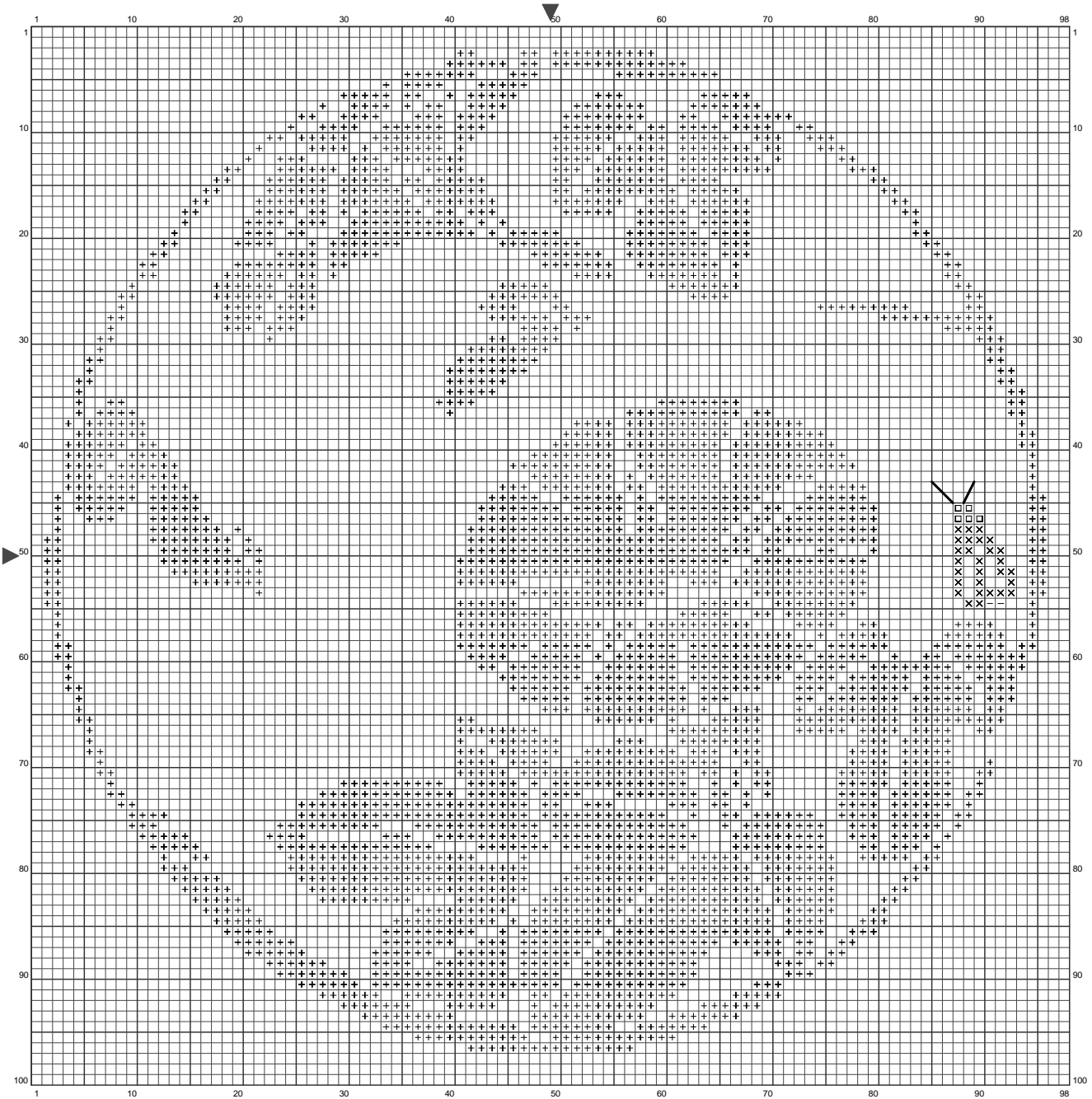


# 朝顔枝丸2







(この図案は、KG-Chart LE for Cross Stitch を使用して印刷されたものです。)

ステッチカウント:98w x 100h // 布の種類:リネン 布の色:白


出来上がりサイズ:9.9 cm x 10.1 cm (25 ct./inch) // 全 4 色

## カラーテーブル (DMC)

### Cross Stitch

-  939 (3322 ct)
-  498 (5 ct)
-  743 (2 ct)
-  310 (28 ct)

### Back Stitch

-  310 (2 ct)