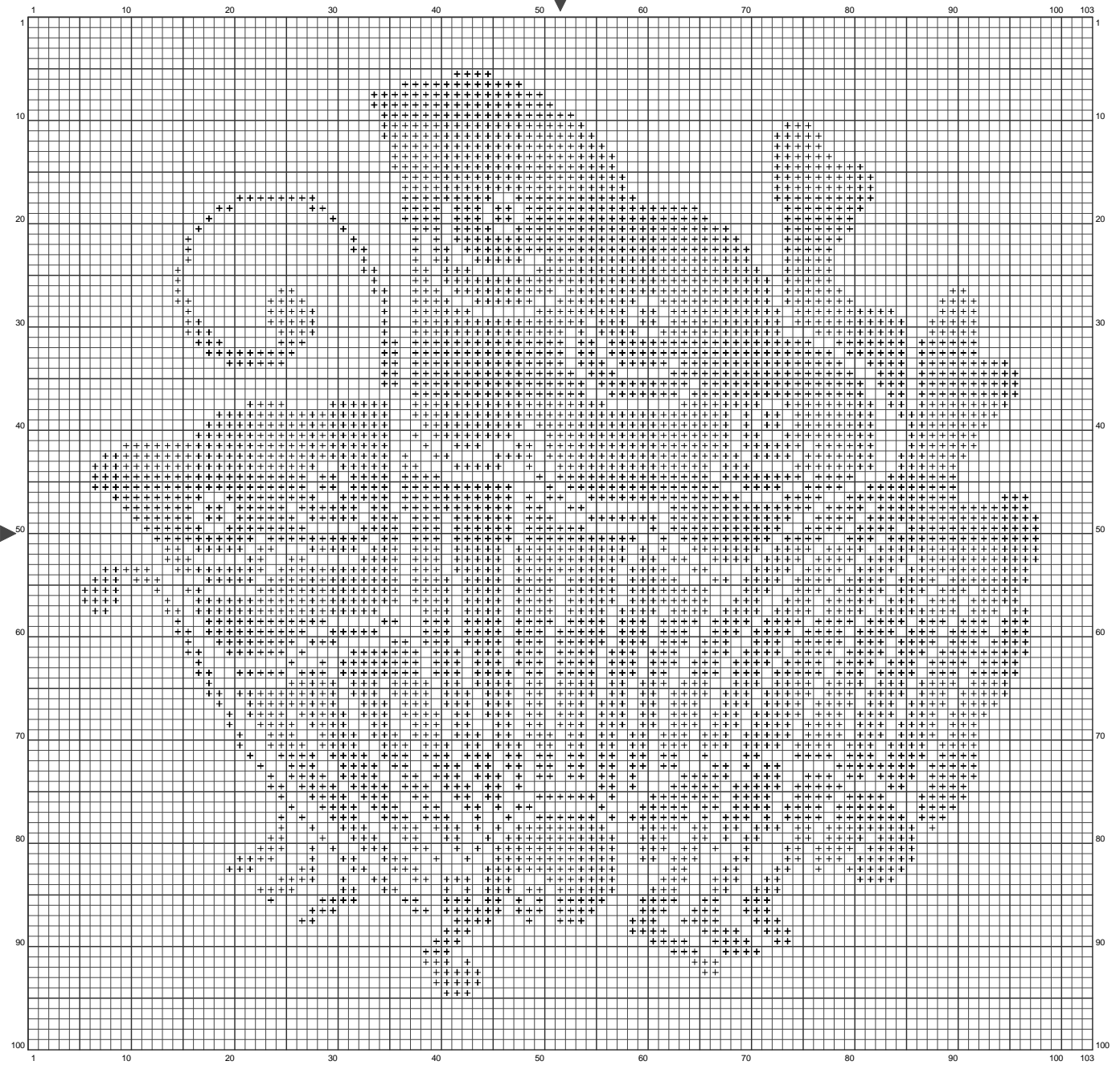


# 揚羽蝶



(この図案は、KG-Chart LE for Cross Stitch を使用して印刷されたものです。)

ステッチカウント:103w x 100h // 布の種類:リネン 布の色:白

出来上がりサイズ:10.4 cm x 10.1 cm (25 ct./inch) // 全1色

カラーテーブル (DMC)

## Cross Stitch

 310 (4112 ct)